



Литаратурный музей
Кузьмы Чортана



Кузьма Чорны (сапр. Мікалай Карлавіч Раманоўскі, 1900-1944 гг.) - беларускі пісьменнік, драматург, перакладчык.

“Дзе прайшло маленства, там пачынаецца Радзіма”, – пісаў К.Чорны ў артыкуле “У імя будучыні”.

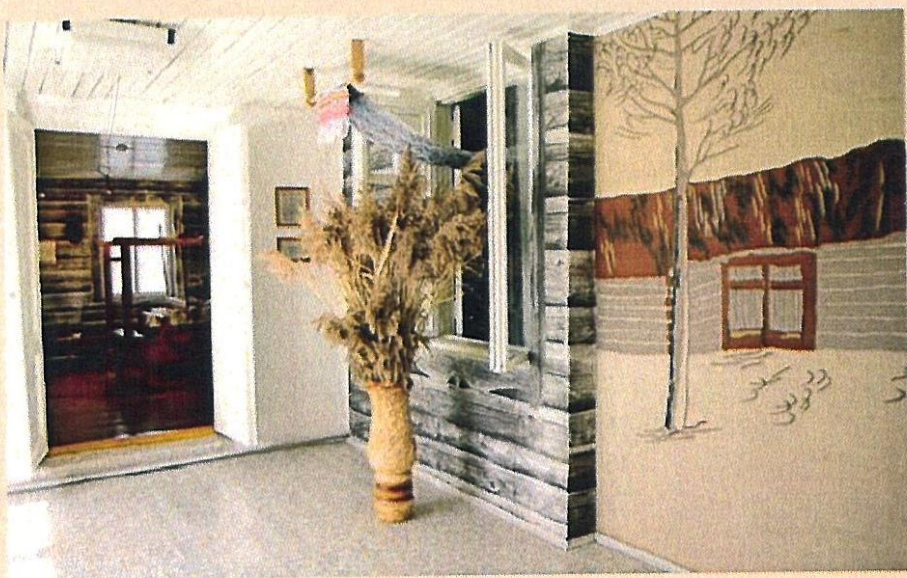
Менавіта Цімкавічы ён лічыў сваёй радзімай, хоць і нарадзіўся ў Борках Слуцкага павета.

У Цімкавічах Кузьма Чорны скончыў двухкласнае вучылішча, працаваў у аддзеле народнай асветы і настаўнічаў.

З бацькоўскай зямлэй, з роднымі мілымі сэрцу мясцінамі былі звязаны творчыя і жыццёвыя памкненні пісьменніка. У вобразах і характарах яго твораў цімкаўляне знаходзілі сябе, што бясспрэчна, было падставай для гонару.



Музейная экспазіцыя ўсебакова раскрывае творчую асобу Кузьмы Чорнага – празаіка, публіцыста, драматурга. У аснову мастацкага рашэння музея пакладзены малюнкi самога пісьменніка, якія арганічна спалучаюцца з дакументальнай часткай экспазіцыі і дапамагаюць эмацыянальна раскрыць свет перажыванняў аўтара. Тут можна ўбачыць асабістыя рэчы Кузьмы Чорнага, фатаграфіі з сямейнага альбома, пазнаёміцца з рукапісамі і кнігамі празаіка на розных мовах свету, прачытаць радкі з дзённіка, а таксама пачуць яго голас, зафіксаваны на магнітнай стужцы.



Музей з'яўляецца культурна-асветніцкім цэнтрам. Тут ладзяцца мерапрыемствы, праводзяцца лекцыі і музейна-педагагічныя заняткі.



Усіх, хто жадае прыемна і з карысцю правесці час, Літаратурны музей Кузьмы Чорнага запрашае на квэст, падчас якога дапытлівыя і цікаўныя змогуць паглыбіцца ў творчасць пісьменніка 20-30-х гадоў XX стагоддзя.

Чалавеку цяжка перарабіцца
адразу. Можна думаць і
заварыць іначай, а сам чалавек
доўга будзе ратейшылі.

Кузьма Чортны



Дзяржаўны музей гісторыі
беларускай літаратуры
Філіял "Літаратурны музей
Кузьмы Чорнага"

Музей працуе:

З 9.00 да 18.00

(выхадныя дні -

панядзелак, аўторак і дні
дзяржаўных свят)

Адрас: 223920,

аграгарадок Цімкавічы,

Капыльскі р-н, Мінская

вобл., вул. Слуцкая, 60.

Тэлефон: (8-01719) 4-34-26,

(8033) 313-90-62

bellitmuseum.by