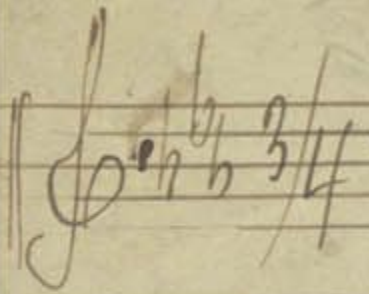


Panie gdy serce drży

A. Moniuszko



Pa-nie gdy ser-ce drży Skwie-te bo-
Gęły wpo-sro-d ży-cia pro-b Do-tknie-sz gro-



le-szym ci-o-sen Pro-sy-wru-szony gło-sen
ma-ni swe-mi kłie-ty-m kocha-ne-mi



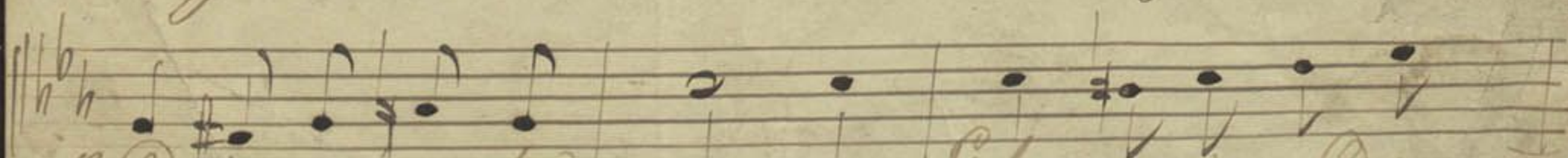
O su-sz nam kry! Niech duszę me-z two-ż bro-i
Dzieli nos gro-b! Niech wi-ary chęci-o bro-i kry



Na stro-sny ból Wszak wy-stro-wno-cy two-jej Bo-s
Myśl w du-szę tchnie że ży-cie się nie kon-try-wi-er



si-wia-ta król! Le-żę-niem chyle skro-i
tel nym si-nie! że ten do-żesny kres



Prze-dnie-szer-mycha - gro-mem Gęły ro-no-sz na-d mym
Prze-d którym ser-ca dr-ga-ją Wie-dzie tam gdzie nie

do mem Groz - iog swogelton bez sercu wrogi mniej
 ma ja Bo lu mi ter. Tam gdzie Twój boli zgon

Gefunoble sie ze kra mi O! Panie litość,
 Skazę nas naroz sta - nie Gedy stan przed Twoj

miej O! Panie litość, miej
 troje Gedy stan przed Twoj troje

Ach. miłuj, sie nad nad
 Rozk przyjdę ech o Pod

mi